

Restaurátorský průzkum a záměr

# Dýmka z mořské pěny

Muzeum Šumavy Kašperské hory



MgA. David Blahout, Ph.D.

© 2024

## 1. Data památky

Dílo:	Dýmka z mořské pěny
Datace:	přelom 19. a 20. století
Autor:	neznámý
Lokalizace:	Muzeum Šumavy Kašperské hory
Materiál:	sepiolit, ovocné dřevo, rohovina
Rozměry:	délka 37 cm, tloušťka (šestihran) 3,5 cm
Evid./restř./přír. č.:	64/57

## 2. Údaje o akci

Vlastník:	Muzeum Šumavy Kašperské hory Náměstí 140, 341 92 Kašperské Hory
Rest. průzkum vypracoval:	MgA. David Blahout, Ph.D. J. Malého 1957, Písek 397 01
Číslo povolení MKČR:	7401/2008

## 3. Popis památky

Dýmka má hexagonální hlavičku zdobenou geometrickými vzory vyrobenou z meršánu. Troubel z ovocného dřeva je zakončen rohovinovým náustkem.

## 4. Popis stavu památky před restaurováním

Stav památky lze označit za mírně problematický, a to na základě několika zjištění; především identifikujeme na reliéfu hlavičky drobná abrazivní poškození - vrypy do sepiolitu. Jiný problém zde představuje červená skvrna (pravděpodobně od inkoustu), jež bude zřejmě napenetrována do materiálové báze této hlavičky. Rohovinový náustek je v krčku poškozen, patrně obroušen o zuby častým užíváním. Závěrem je třeba zmínit, že památku pokrývá silná vrstva prachových depositů.

## 5. Sondážní průzkum

Součástí restaurátorského průzkumu bylo vytvoření sondy - zkoušky ztenčování a snímání prachových depositů na památce, viz Sonda č. 01 - hlavička.

## 6. Evaluace sondážního průzkumu

Z výsledků orientačního sondážního průzkumu lze vyvodit závěr, že lze ztenčit a sejmout prachové deposity a ztmavlé laky, při zachování rozhodujícího množství patiny.

## 7. Restaurátorský záměr

### 7.1. Koncepce restaurátorského zásahu

Všechny zjištění a informace vycházející z restaurátorského průzkumu společně s přihlédnutím k charakteru a stavu památky a posouzením památkových hledisek dalo vzniknout koncepci restaurátorského zásahu. Ta spočívá v citlivém restaurování Dýmky z mořské pěny, a to při respektování patiny stáří, která je neoddělitelnou součástí díla.

## 7.2. Restaurátorský záměr

Koncepce restaurátorského zásahu je podkladem pro stanovení procesu restaurování, vyúsťujícím v restaurátorský záměr, který bude naplňovat tyto jednotlivé etapy restaurování:

### I. Etapa – dílčí demontáže

V této etapě bude provedena odborná katalogizace a následná dílčí demontáž jednotlivých prvků památky.

### II. Etapa – ztenčení a sejmutí prachových depositů

V této následující etapě je potřeba realizovat kontrolované celkové postupné ztenčení a sejmutí prachových depositů pomocí adekvátní kombinace metod snímání a za použití látek, které to provádějí s maximálním ohledem na originální hmotu památky (případná modifikace technik snímání a chemických látek při něm použitých). Kontrolovaná aplikace zábalů na červenou skvrnu na meršánu, vedoucí k jejímu potlačení.

### III. Etapa – lokální barevné retuše povrchu

Rehabilitace povrchu pomocí lokálního barevného tonování formou opticky scelující retuše při použití lazurních tónů.

### IV. Etapa – závěrečná konzervace povrchu vhodným prostředkem

Přiměřená závěrečná povrchová úprava příslušným prostředkem (lakem), fixujícím lazurní barevné retuše a vytvářejícím ochranný film.

### V. Etapa – montáže

Odborná montáž restaurovaných částí památky, podle katalogizace jednotlivých prvků.

## 8. TECHNOLOGICKÁ ZPRÁVA

### II. Etapa – ztenčení a sejmutí a prachových depositů

Etanol, Benátské mýdlo, destilovaná voda

### III. Etapa – lokální barevné retuše povrchu

Kremer Watercolor

### IV. Etapa – závěrečná konzervace povrchu vhodným prostředkem

šelak bílý, Vosko-pryskyřičný lak - Kremer Dammar Varnish Matte, UV Stabilized



V Písku dne 27. 9. 2024

MgA. David Blahout, Ph.D.



Stav před restaurováním - celkový pohled



Stav před restaurováním - detail hlavičky

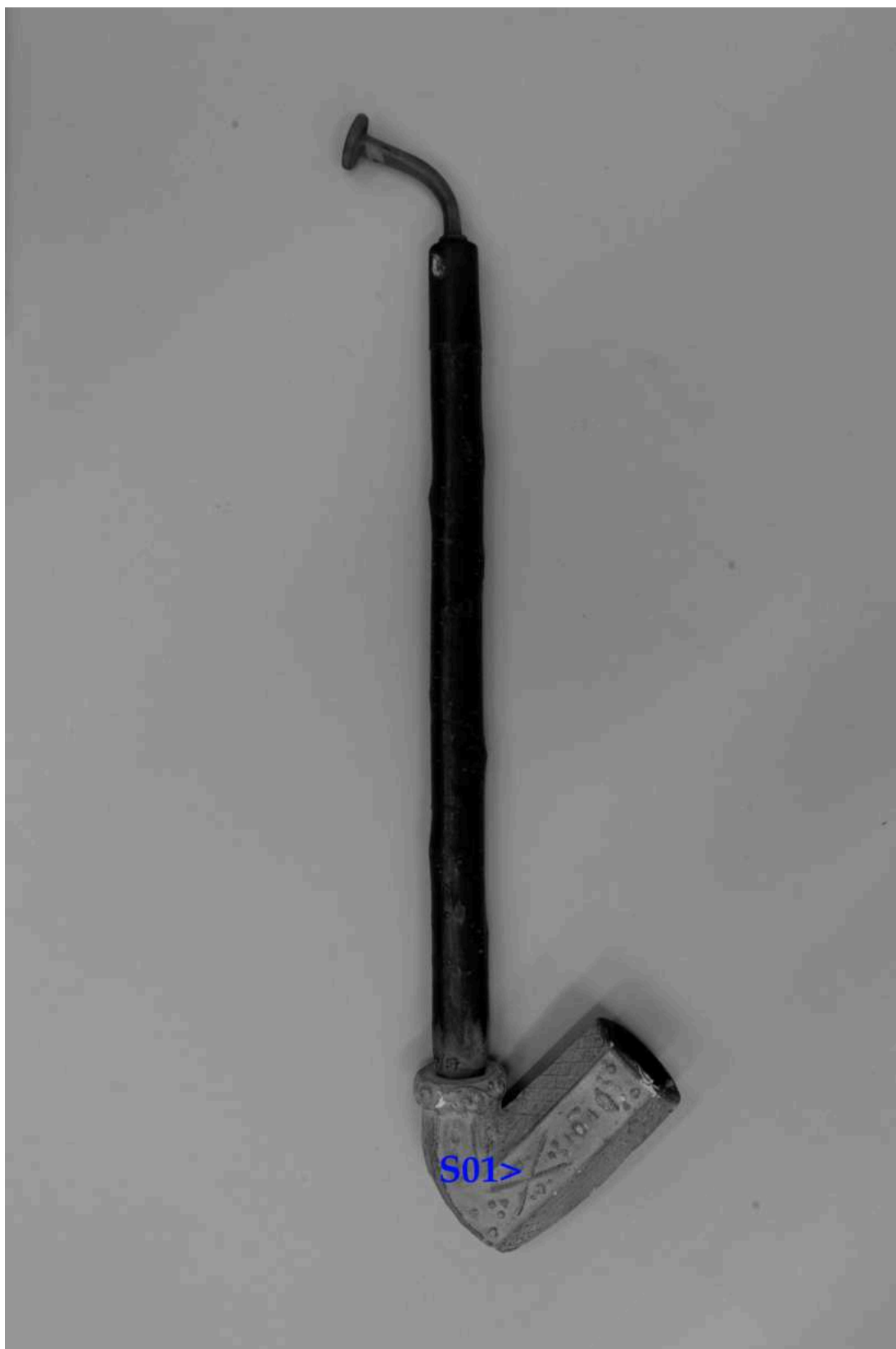


Stav před restaurováním - celkový pohled





Stav před restaurováním - detail náustku



Umístění zkoušky snímání prachových depositů





S01 - zkouška snímání prach. depositů - hlavička